



## Fusion Analysis

6 กันยายน 2556

นักวิเคราะห์: กมลชัย พลอินทวงษ์

เลขทะเบียนนักวิเคราะห์: 18239

Tel. (662) 801 9100 ต่อ 9341

Kamolchai@trinitythai.com



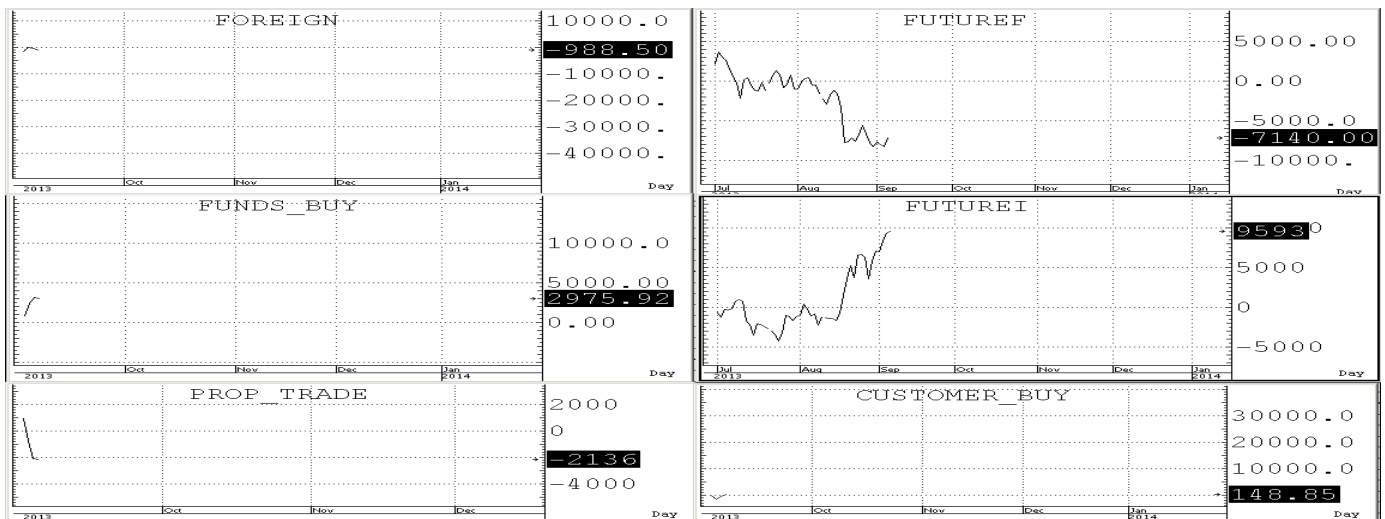
โอบ  
 เลี้ยว  
 กักขัง

### Market Sense



### SET INDEX 1,313.49 Volume 33,449 ล้านบาท

ดัชนีเปิด Gap กระโดดขึ้นไปทำ High ของวันที่ 1,326 ก่อนจะโดนอัดกลับลงมาทำ low ของวันตรง 1,306 ก่อนจะถูกดันกลับขึ้นมาด้วย Volume ทรงตัวและก็ยังคงมีอากยีนปิดเหนือ EMA (10) ที่ 1,320 ได้จึงทำให้ต้องคงภาพเชิงลบในช่วงสั้น ๆ ต่อ โดยมี s สั้น ๆ แฉก ๆ Gap และทางจิตวิทยาที่ 1,300 +/- ก่อน ส่วน S ถัดไปก็อยู่แถว ๆ FIBO (61.8%) ที่ 1,288 +/- โดย r สั้น ๆ ก็อยู่แถว ๆ EMA (10) ที่ 1,320 +/- ก่อน ส่วน R ถัดไปก็อยู่แถว ๆ FIBO & Low เก้าที่หลุดลงมาตรง 1,338 +/-



บริษัทหลักทรัพย์ ทรินิตี้ จำกัด, 179 อาคารบางกอก ซิตี้ ทาวเวอร์ ชั้น 25-26, 29 ถนนสาทรใต้ เขตสาทร กรุงเทพฯ 10120 โทรศัพท์ 0-2801-9100 โทรสาร. 0-2343-9681

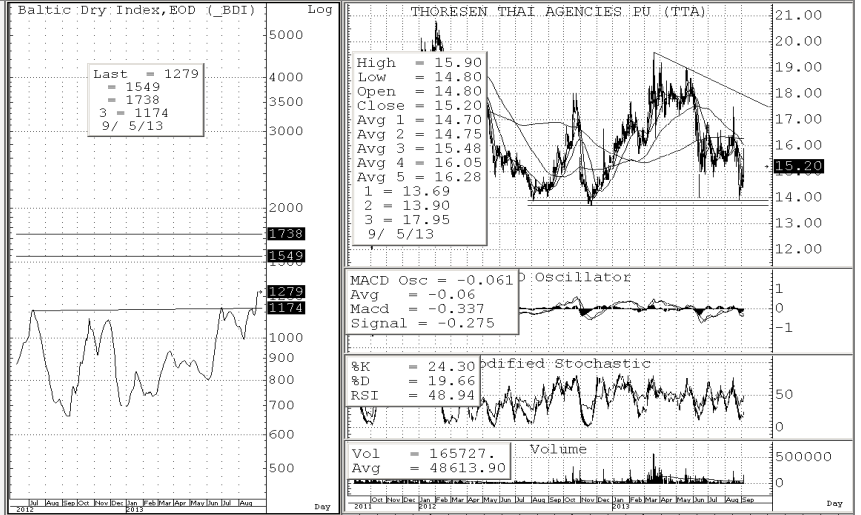
รายงานฉบับนี้จัดทำขึ้นโดยข้อมูลเท่าที่ปรากฏและเชื่อว่าเป็นที่น่าเชื่อถือได้แต่ไม่เป็นการยืนยันความถูกต้องและความสมบูรณ์ของข้อมูลนั้นๆ โดยบริษัทหลักทรัพย์ ทรินิตี้ จำกัด ผู้จัดทำขอสงวนสิทธิ์ในการเปลี่ยนแปลงความเห็นหรือประมาณการณต่างๆ ที่ปรากฏในรายงานฉบับนี้โดยไม่ต้องแจ้งล่วงหน้า รายงานฉบับนี้มิได้ดัดแปลงเพื่อใช้ประกอบการตัดสินใจของนักลงทุน โดยไม่ได้เป็นการชี้นำหรือชักชวนให้ นักลงทุนทำการซื้อหรือขาย หลักทรัพย์ หรือตราสารทางการเงินใดๆ ที่ปรากฏในรายงาน



**SHORT-TERM TRADING**

<b>TTA</b>	<b>Trading buy</b>	<b>ปิด: 15.2</b>	<b>แนวรับ: 15.2-14.7</b>	<b>แนวต้าน: 15.8-16.3</b>
------------	--------------------	------------------	--------------------------	---------------------------

ราคาอยู่ในช่วงสั้นการฟื้นตัวกลับแถว ๆ previous low support (14+/-) ด้วย W shaped pattern อยู่ ดังนั้นหากไม่หลุด 2.64 ลงมาให้ STOPLOSS ก็จะถูก OK ต่อ เพราะ Indicator ระยะสั้นก็ยังอยู่ในช่องสัญญาณเชิงบวกที่ทำให้ Trading ได้หากไม่ถอยหลุด S ที่ให้ลงมา



<b>QH</b>	<b>Trading buy</b>	<b>ปิด: 2.76</b>	<b>แนวรับ: 2.74-2.64</b>	<b>แนวต้าน: 2.86-2.96</b>
-----------	--------------------	------------------	--------------------------	---------------------------

ราคาอยู่ในช่วงสั้นการฟื้นตัวกลับด้วย W shaped pattern อยู่ ดังนั้นหากไม่หลุด 2.64 ลงมาให้ STOPLOSS ก็จะถูก OK ต่อ เพราะ Indicator ระยะสั้นก็ยังอยู่ในช่องสัญญาณเชิงบวกที่ทำให้ Trading ได้หากไม่ถอยหลุด S ที่ให้ลงมา



<b>LANNA</b>	<b>Trading buy</b>	<b>ปิด: 11.7</b>	<b>แนวรับ: 11.6-11.1</b>	<b>แนวต้าน: 12.2-12.7</b>
--------------	--------------------	------------------	--------------------------	---------------------------

ราคาแกว่งตัวในกรอบของ Uptrend channel อยู่ ดังนั้นหากไม่หลุด 11.0 ลงมาให้ STOPLOSS ก็จะถูก OK ต่อ เพราะทั้ง Indicator ระยะสั้นและยาวก็ยังอยู่ในช่องสัญญาณเชิงบวกที่ทำให้ Trading ได้หากไม่ถอยหลุด S ที่ให้ลงมา

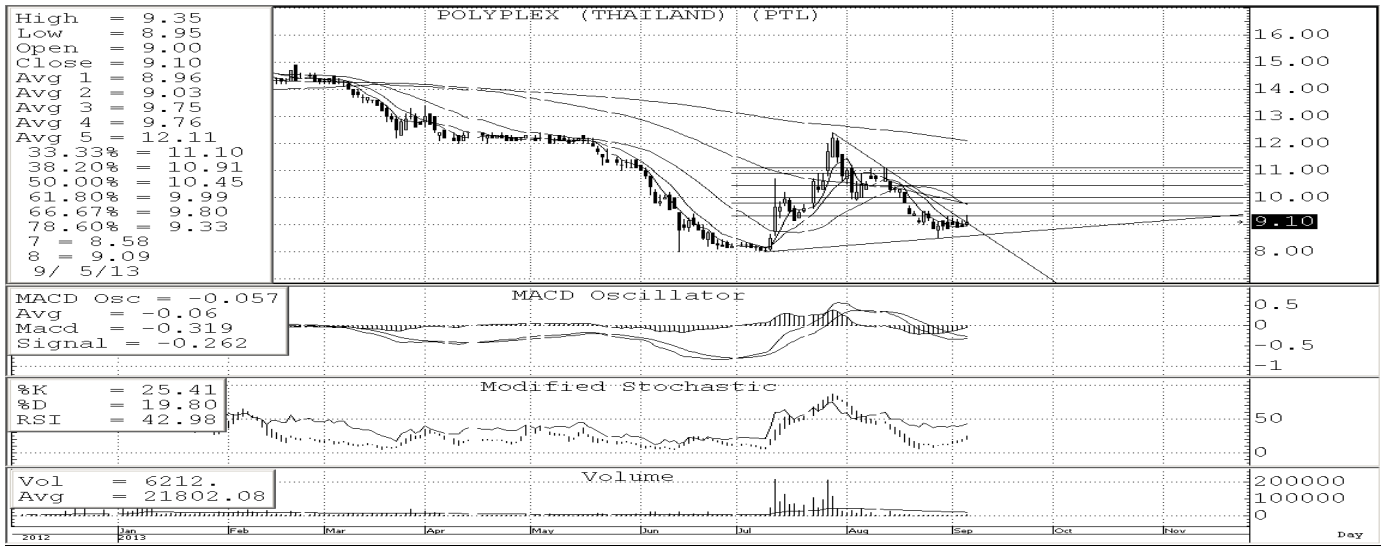


บริษัทหลักทรัพย์ ตรีเนิตี้ จำกัด, 179 อาคารบางกอก ซิตี้ ทาวเวอร์ ชั้น 25-26, 29 ถนนสาทรใต้ เขตสาทร กรุงเทพฯ 10120 โทรศัพท์ 0-2801-9100 โทรสาร 0-2343-9681

รายงานฉบับนี้จัดทำขึ้นโดยข้อมูลเท่าที่ปรากฏและเชื่อว่าเป็นที่น่าเชื่อถือได้แต่ไม่เป็นการยืนยันความถูกต้องและความสมบูรณ์ของข้อมูลนั้นๆ โดยบริษัทหลักทรัพย์ ตรีเนิตี้ จำกัด ผู้จัดทำขอสงวนสิทธิ์ในการเปลี่ยนแปลงความเห็นหรือประมาณการต่างๆ ที่ปรากฏในรายงานฉบับนี้โดยไม่ต้องแจ้งล่วงหน้า รายงานฉบับนี้มิได้มีวัตถุประสงค์เพื่อใช้ประกอบการตัดสินใจของนักลงทุน โดยไม่ได้เป็นการชี้นำหรือชักชวนให้ นักลงทุนทำการซื้อหรือขาย หลักทรัพย์ หรือตราสารทางการเงินใดๆ ที่ปรากฏในรายงาน



**หุ้นปล่อยขาย (จับตา)**



**PTL** ราคา form Triangle pattern that wait for break out downtrend line up with volume surge อยู่ดั่งนั้นหากไม่หลุดแนวรับที่ 8.60 ลงมาให้ STOPLOSS ก็จะไม่ค่อยๆ ขึ้นมา test แนวต้านในลำดับถัดไปที่ 10.0 +/- ได้โดยมีด่านสั้นๆ ที่ 9.5-9.7 ก่อน



**RCL** ราคายังคงแกว่งตัวในกรอบของ Uptrend channel เพื่อการฟื้นตัวกลับ ดังนั้นหากไม่หลุดแนวรับที่ 5.6 ลงมาให้ STOPLOSS ก็จะไม่ค่อยๆ เด้งกลับขึ้นมา test แนวต้านในลำดับถัดไปของ MAV (200) ที่ 6.7 +/- ได้โดยมีด่านสั้นๆ ที่ 6.3 ก่อน